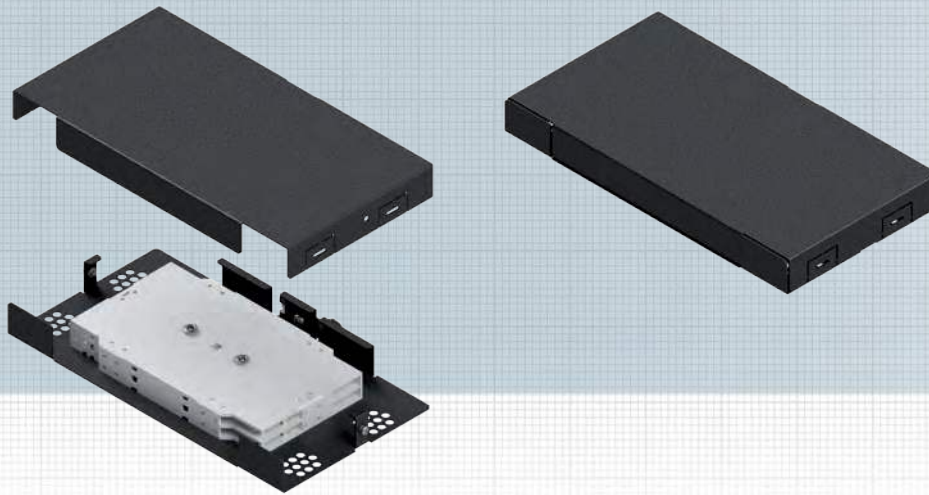


Hutschienen-Spleißbox zum Durchspleißen von LWL-Kabeln, max. 48 Fasern



Zubehör



Beschriftungsstreifen

Diese Variante dient zur Spleißverbindung/zum Durchspleißen von LWL-Kabeln. Pro Spleißbox können 2x12 (maximal 4x12) Fasern gespleißt werden. Für 4x12 Fasern sind 2 weitere Crimp-Spleißschutz-Halter notwendig. Diese finden Sie unter LWL-Zubehör.
Lieferung inkl. 2 Spleißkassetten, 1 Spleißkassettendeckel und 2 Crimp-Spleißschutz-Halter.

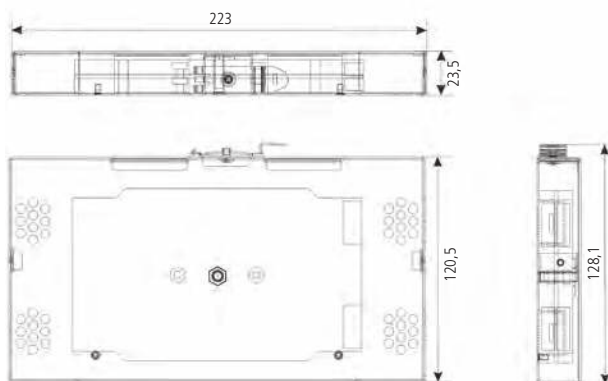
Eigenschaften

Farbe	Schwarz gepulvert, RAL 9005
Abmessungen	223 x 23,5 x 120,5 mm

Zubehör

Selbstklebender Beschriftungsstreifen für die Kennzeichnung der Ports bzw. der Front.

Länge	AVZBTK170
Verpackungseinheit	5 Stück/Polybeutel



Mögliche Positionierung der Beschriftungsstreifen:



Bezeichnung

Hutschienen-Spleißbox zum Durchspleißen
Selbstklebender Beschriftungsstreifen, Länge 170mm, VPE 5 Stück

Bestell-Nr.

LVRTYP2
AVZBTK170