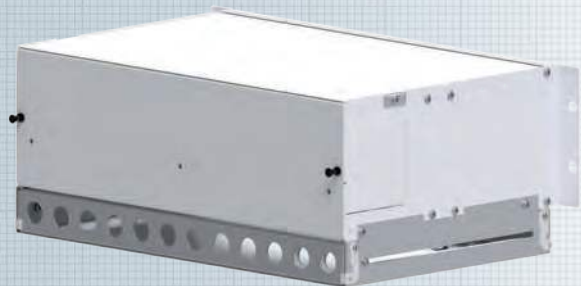
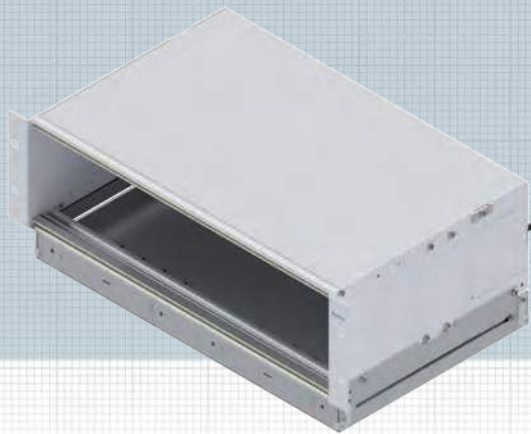
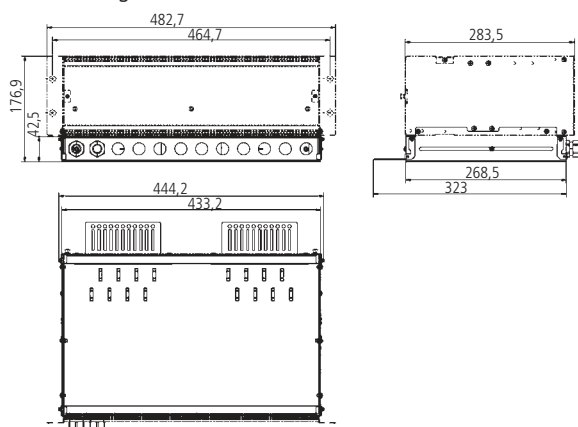


Baugruppenträger, ausziehbare Überlängenschublade (Ü-BGT) 19" 3+1 HE



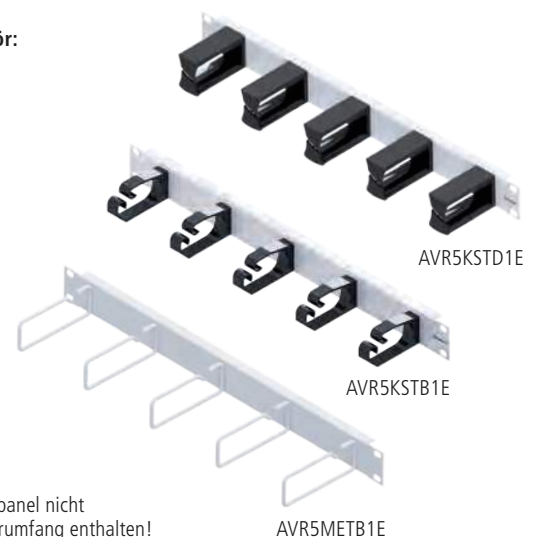
Modulträger mit Überlängenschublade für den Einsatz von FODH-Einschubmodulen als Spleiß- und Trunkvariante. Kabelreserven können geordnet im darunter liegenden Überlängenfach untergebracht werden. An der Frontseite dieses Faches ist ein Rangierpanel mit Kabelbügeln zur Kabelführung angebracht. Die Einschubmodule lassen sich komplett herausziehen. Die Befestigung der Module erfolgt an Gewindeleisten. Dadurch ist eine einfache und schnelle Montage möglich. Der Kabeleingang erfolgt über die Einführungen auf der Rückseite des Überlängenfaches. Die Einschubmodule werden über zwei Schrauben von der Panelseite am Modulträger fixiert. Es können maximal 12x 7TE-Einschubmodule im Modulträger befestigt werden. Die Überlängenschublade ist ausziehbar.



Eigenschaften

| | |
|--------------------|--|
| Material | Aluminium pulverbeschichtet |
| Farbe | Grau, RAL7035 |
| Einbautiefe | 100 mm |
| Bestückung | für max. 144 Ports auf 12 Einzelmodule aufgeteilt |
| Einsatzbereich | geringes Platzangebot im Schrank, hohe Flexibilität, individuelle Erweiterungen, z.B. in Rechenzentren |
| Verpackungseinheit | 1 Stück/Karton |

Zubehör:



Rangierpanel nicht im Lieferumfang enthalten!

| Bezeichnung | Bestell-Nr. |
|--|-------------|
| Baugruppenträger mit ausziehbarer Überlängenschublade 19", 3+1HE | AVM10005 |
| Rangierpanel 1HE mit 5 Kunststoffbügel 2K 75 mm Grau RAL7035 | AVR5KSTD1E |
| Rangierpanel 1HE mit 5 Kunststoffbügel 78 mm Grau RAL7035 | AVR5KSTB1E |
| Rangierpanel 1HE mit 5 Metallbügel 60 mm Grau RAL7035 | AVR5METB1E |
| Schrauben und Käfigmuttern, Set/Polybeutel à 4 Stück | AVZ4SUKM |