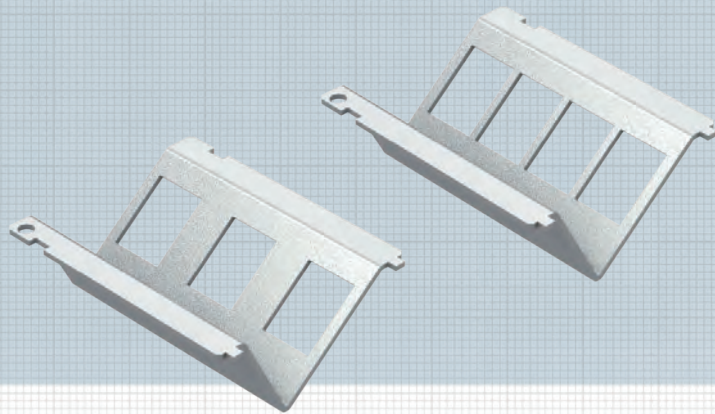


OBO/Ackermann Einsätze für Bodentanksysteme GB2, GB3, Zubehör



Zubehör



Blindplatte

Zubehör



Adapter für Electraplan

Zubehör



Zugentlastung

Einbauplatten für 3 oder 4 Keystone-Module

Die Einsätze für Module sind aus Gründen der Erdung ungelulvert und feuerverzinkt. Die Einbauplatten werden mit zwei Schrauben an der Trägerplatte befestigt, nicht benötigte Felder der Trägerplatte können mit Blindplatten staubsicher abgedeckt werden.

Eigenschaften

Abmessung	gem. den Angaben von OBO/Ackermann Unterflursystemen
Material	Stahlblech gepulvert
Farbe Einsätze	Metall, feuerverzinkt
Farbe Blindplatte	Metall, Schwarz RAL 9005
Materialstärke	1,5 mm

Einbaubeispiele



Bezeichnung	Bestell-Nr.
OBO / Ackermann Bodentanksysteme Einbauplatte 4x Keystone-Module, verzinkt	ABG00014
OBO / Ackermann Bodentanksysteme Einbauplatte 3x Keystone-Module, verzinkt	ABG00016
OBO / Ackermann Bodentanksysteme Einbauplatte 1x HDS, verzinkt	ABG00015
OBO / Ackermann Bodentanksysteme Blindplatte, Schwarz RAL 9005	ABG00013
Adapter für Electraplan	ABG00017
Zugentlastung	ABG00018