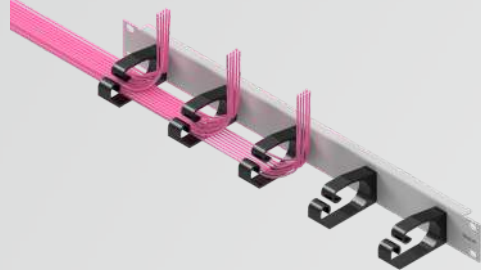


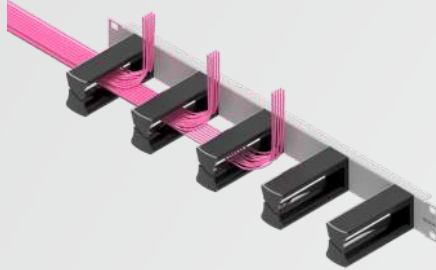
Überlängen im 19" Rack sicher & geschützt verteilen mit Hilfe des EasyLan® Überlängenmanagement- Systems für sowohl Kupfer als auch Glasfaser

## 19" Ebene - frontale Wegführung

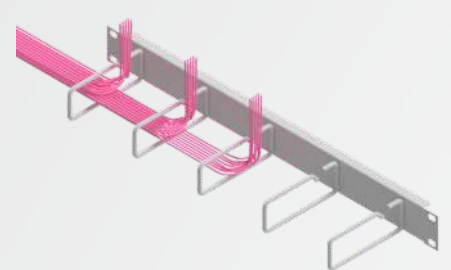
**Rangierpanel 19" 1HE mit 5x Kunststoffbügel**  
Bestellcode: AVR5KSTB1E  
Farbe Panel: RAL7035 grau  
Farbe Kunststoffbügel: RAL9005 schwarz  
Länge Kunststoffbügel: 78mm  
Einsatzbereich: zur frontalen Wegführung von Patchkabel aller Art, vorzugsweise Kupferkabel



**Rangierpanel 19" 1HE mit 5x Kunststoffbügel 2K**  
Bestellcode: AVR5KSTD1E (75mm) / AVR5KSTE1E (100mm)  
Farbe Panel: RAL7035 grau  
Farbe Kunststoffbügel 2K: RAL9005 schwarz  
Länge Kunststoffbügel 2K: 75mm / 100mm  
Einsatzbereich: zur frontalen Wegführung von Patchkabel aller Art - Einhaltung des Biegeradius für LWL Kabel



**Rangierpanel 19" 1HE mit 5x Metallbügel**  
Bestellcode: AVR5METB1E (60mm) / AVR5METC1E (110mm)  
Farbe Panel: RAL7035 grau  
Farbe Metallbügel: RAL7035 grau  
Länge Metallbügel: 60mm / 110mm  
Einsatzbereich: zur frontalen Wegführung von Patchkabel aller Art, vorzugsweise Kupferkabel



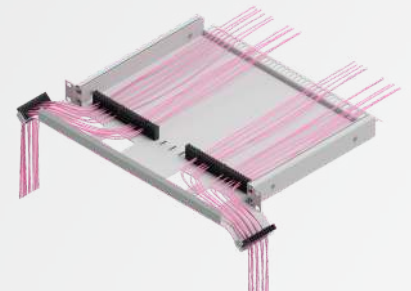
**Vorbaurangierpanel 19" 1HE inkl. Radienbegrenzer**  
Bestellcode: AVR6KSTR1E  
Farbe Blech: RAL7035 grau  
Farbe Kunststoffführungen: RAL9005 schwarz  
Einsatzbereich: zur Wegführung von Patchkabel aller Art - Einhaltung des Biegeradius für LWL Kabel



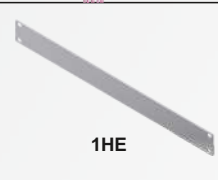
**Vorbaurangierpanel 19" 0HE inkl. Befestigungsmöglichkeit**  
Bestellcode: AVRMET1E  
Farbe Blech: RAL7035 grau  
Einsatzbereich: zur frontalen Wegführung von Patchkabel aller Art - kann direkt vor Spleißbox o.Ä. befestigt werden - Platzersparnis



**Ausziehbarer Patchkabelorganizer 19" 1HE mit Kugelauszug**  
Bestellcode: AVRPK1E  
Farbe Blech: RAL7035 grau  
Farbe Gummikamm: RAL9005 schwarz  
Einsatzbereich: ideal zur Organisation und Ablage von Glasfaserpatchkabel

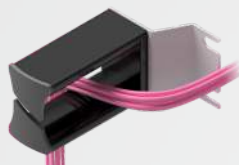


**Blindfrontplatten 19" - 1HE / 2HE / 3HE**  
Bestellcode: AVR6KSTR1E / AVR6KSTR2E / AVR6KSTR3E  
Farbe: RAL7035  
Einsatzbereich: zur Abdeckung offener Höheneinheiten im Rack



## 1HE Basis - seitliche Wegführung

**Kabelführung 1HE 2K, VPE 2 Stück**  
Bestellcode: LVZ00021 (75mm) / LVZ00022 (rechts)  
Farbe Blech: RAL7035 grau  
Farbe Kunststoffbügel 2K: RAL9005 schwarz  
Länge Kunststoffbügel 2K: 75mm / 100mm  
Einsatzbereich: zur seitlichen Wegführung von Patchkabel aller Art - Einhaltung des Biegeradius für LWL Kabel



**Kabelführung 1HE inkl. Zugentlastung**  
Bestellcode: LVZ00019 (links) / LVZ00020 (rechts)  
Farbe Blech: RAL7035 grau  
Farbe Gummikamm: RAL9005 schwarz  
Einsatzbereich: zur seitlichen Wegführung und leichter Fixierung von Glasfaserpatchkabel unter Einhaltung der Biegeradien



## Rückseitige Montage



**Überlängenmanagement für rückseitige Montage im Rack inkl. Abdeckung**  
Bestellcode: AVRANH1E  
Farbe: RAL9005 schwarz  
Länge Radienbegrenzer: 70mm  
Einsatzbereich: zur ordentlichen Unterbringung von Überlängen in einem ODF oder ähnlich

**Überlängenmanagement für rückseitige Montage im Rack inkl. Abdeckung**  
Bestellcode: AVRANE1E  
Farbe: RAL9005 schwarz  
Länge Radienbegrenzer: 70mm  
Einsatzbereich: 70mm Erweiterung zum Aufstecken auf das Überlängenmanagement oberhalb (s. links). Zur ordentlichen Unterbringung von Überlängen in einem ODF oder ähnlich